

GAMA DE COLORES DE LAS DIFERENTES CLASES DE SUELO

Clase	Valor Ptas/m²	Gama de Color
Primera	100 pts	1
Segunda	85 pts	2
Tercera	72 pts	3
Cuarta	50 pts	4
Quinta	35 pts	5
Sexta	22 pts	6
Séptima	11 pts	7
Octava	5 pts	8
Excluido	0 pts	Ex

REGADÍO

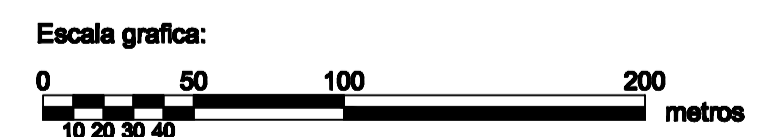
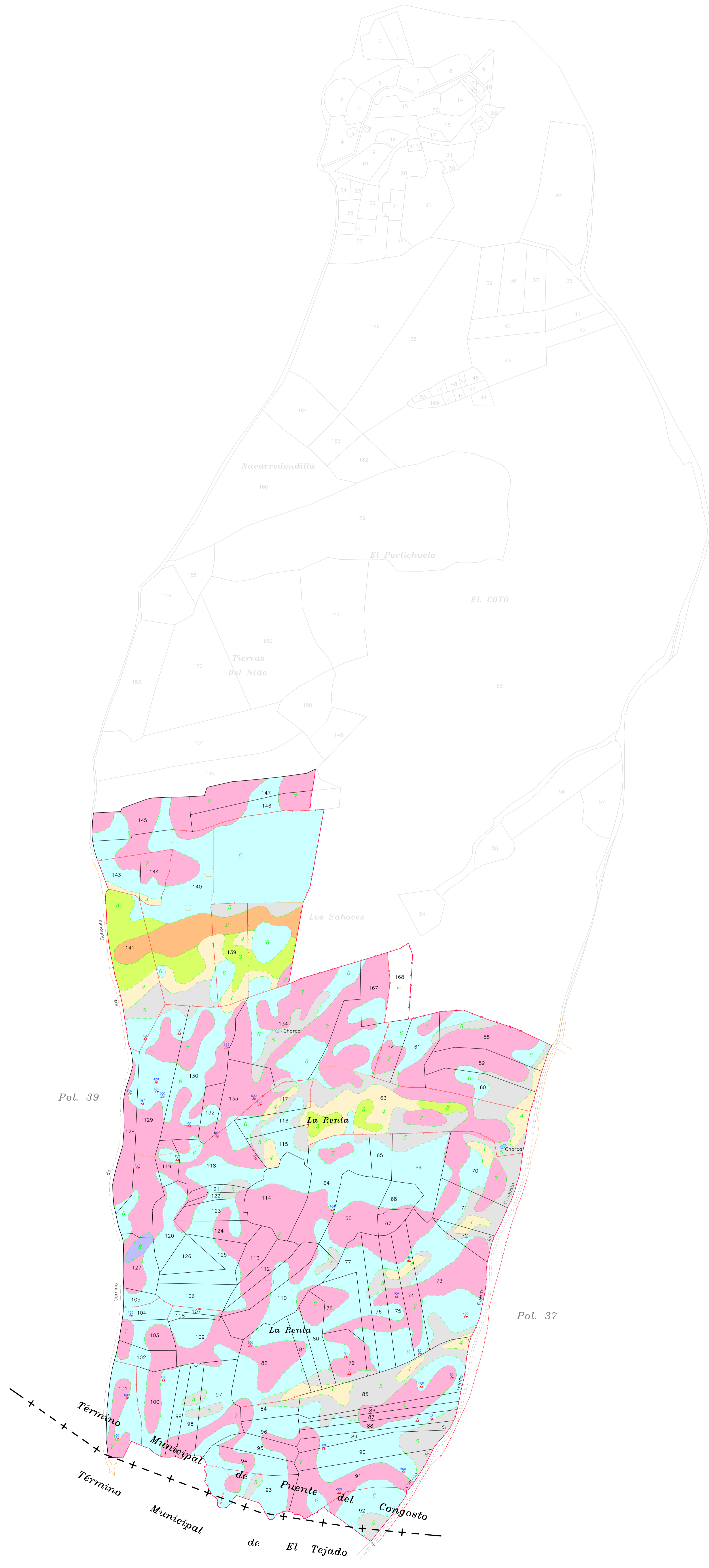
Primera	77 pts	1R
Segunda	65 pts	2R
Tercera	40 pts	3R
Cuarta	22 pts	4R

ENCINAS

Clases y coefic. en puntos/hect			
1E	2E	3E	4E
10.000	7.000	4.000	1.500

Nº PROPIETARIO

CLASE ENCINA



DILIGENCIA: para hacer constar que el presente plano corresponde a las Bases Definitivas de Concentración Parcelaria de la zona de EL TEJADO (Salamanca) aprobadas por la Dirección General de Producción Agropecuaria y Desarrollo Rural por Resolución de

Nº LA PRESIDENCIA DE LA COMISIÓN LOCAL LA SECRETARÍA DE LA COMISIÓN LOCAL

Fdo: Sr Carmen Mirada Sobador

Fdo: Sr del Pilar Sanchez Goy

Junta de Castilla y León
 Consejería de Agricultura y Ganadería
 Dirección General de Producción Agropecuaria y Desarrollo Rural

INSTITUTO TECNOLÓGICO AGRARIO
 Junta de Castilla y León
 Consejería de Agricultura y Ganadería

ZONA DE CONCENTRACIÓN PARCELARIA:

EL TEJADO
 PROVINCIA: SALAMANCA
 FASE: **BASES DEFINITIVAS**

Observaciones: AMPLIACIÓN DE PERÍMETRO CON UNA PARTE DEL POLÍGONO 8 DE PUENTE DEL CONGOSTO
 Polígono nº: **38**

Escala: 1/2.500
 ISO A6
 Fecha: Julio 2012