

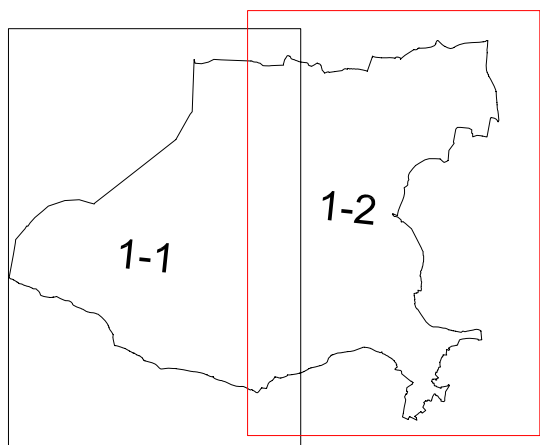
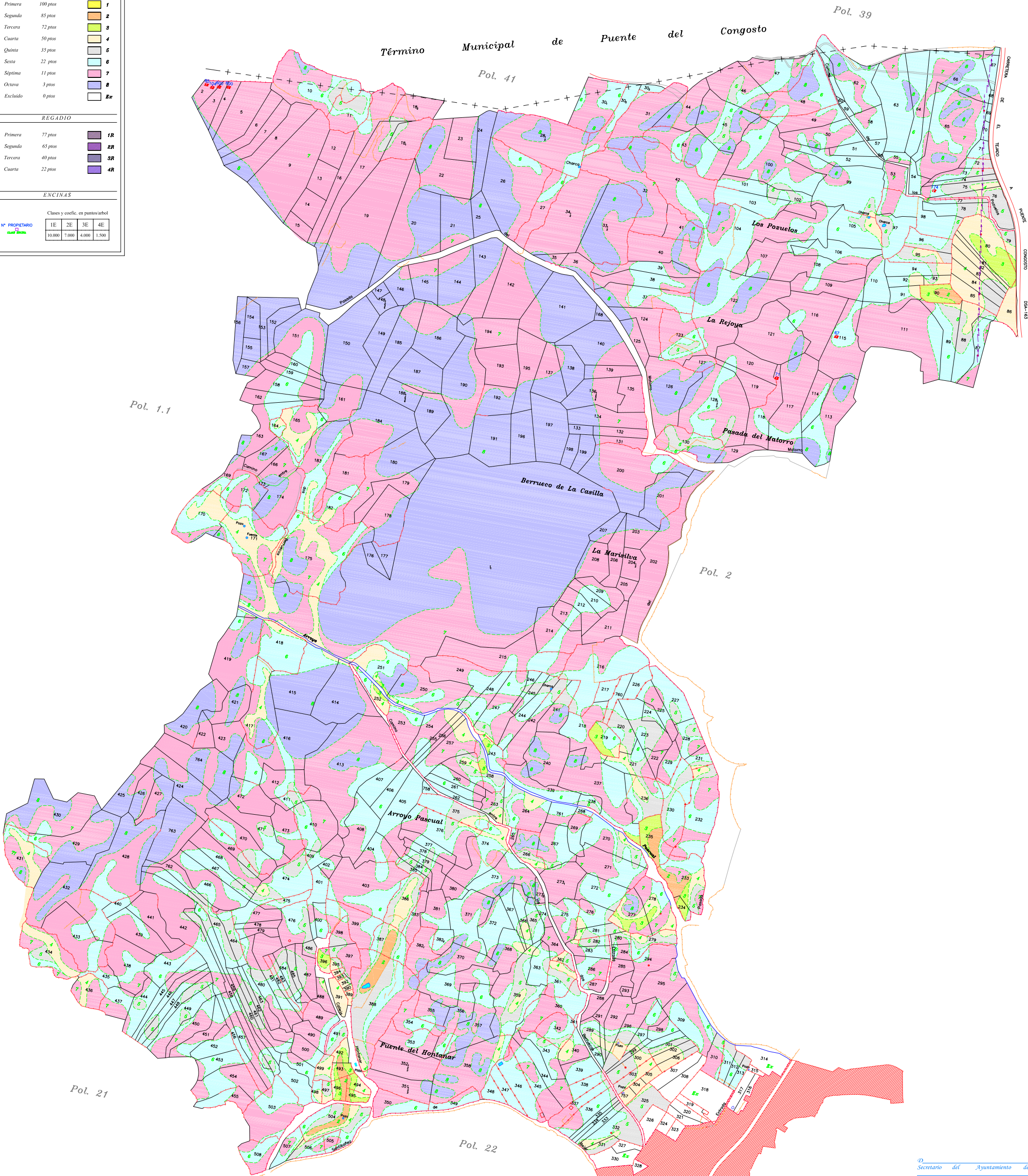
GAMA DE COLORES DE LAS DIFERENTES CLASES DE SUELO		
Clase	Valor Ptas/m <sup>2</sup>	Gama de Color
Primera	100 pts	1
Segunda	85 pts	2
Tercera	72 pts	3
Cuarta	50 pts	4
Quinta	35 pts	5
Sexta	22 pts	6
Séptima	11 pts	7
Octava	3 pts	8
Excluido	0 pts	Ex

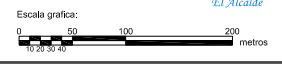
REGADÍO	
Primera	77 pts
Segunda	65 pts
Tercera	40 pts
Cuarta	22 pts

ENCINAS	
Clases y coefic. en puntos/árbol	
Nº PROPIETARIO	1E 2E 3E 4E
	10.000 7.000 4.000 1.500



Secretario del Ayuntamiento de  
 Puente del Congosto  
 CERTIFICO: Que el presente Documento  
 ha estado expuesto al público desde  
 el día de \_\_\_\_\_ de 2011  
 al día de \_\_\_\_\_ de 2011  
 a las \_\_\_\_\_ de 2011  
 Vº y Bº  
 El Alcalde



O.L.I.G.E.N.C.I.A. para hacer constar que el presente plano corresponde a las Bases Provisionales Modificadas de  
 Concentración Parcelaria de la zona de El Tejado (Salamanca) que esta Comisión Local, en su reunión  
 celebrada el 6 de Abril de 2011 ha acordado someter a encuesta en la forma preceptiva a  
 tenor del art. 26 de la Ley 14/1990 de 28 de noviembre de Concentración Parcelaria de Castilla y León.  
 Vº y Bº LA PRESIDENTA DE LA COMISIÓN LOCAL EL/LA SECRETARIO/A DE LA COMISIÓN LOCAL

Fdo: Dº Carmen Strada Salvador Fdo: Dº Dº

INSTITUTO TECNOLÓGICO AGRARIO de Salamanca  
 Junta de Castilla y León  
 Consejería de Agricultura y Ganadería  
 Dirección General de Instrumentación y Demarcación Rural  
 ZONA DE CONCENTRACIÓN PARCELARIA: EL TEJADO  
 PROVINCIA: SALAMANCA  
 FASE: BASES PROVISIONALES MODIFICADAS  
 Observaciones:

Polígono nº 12  
 Escala: 1/2.500  
 ISO A8  
 Fecha: Abril 2011