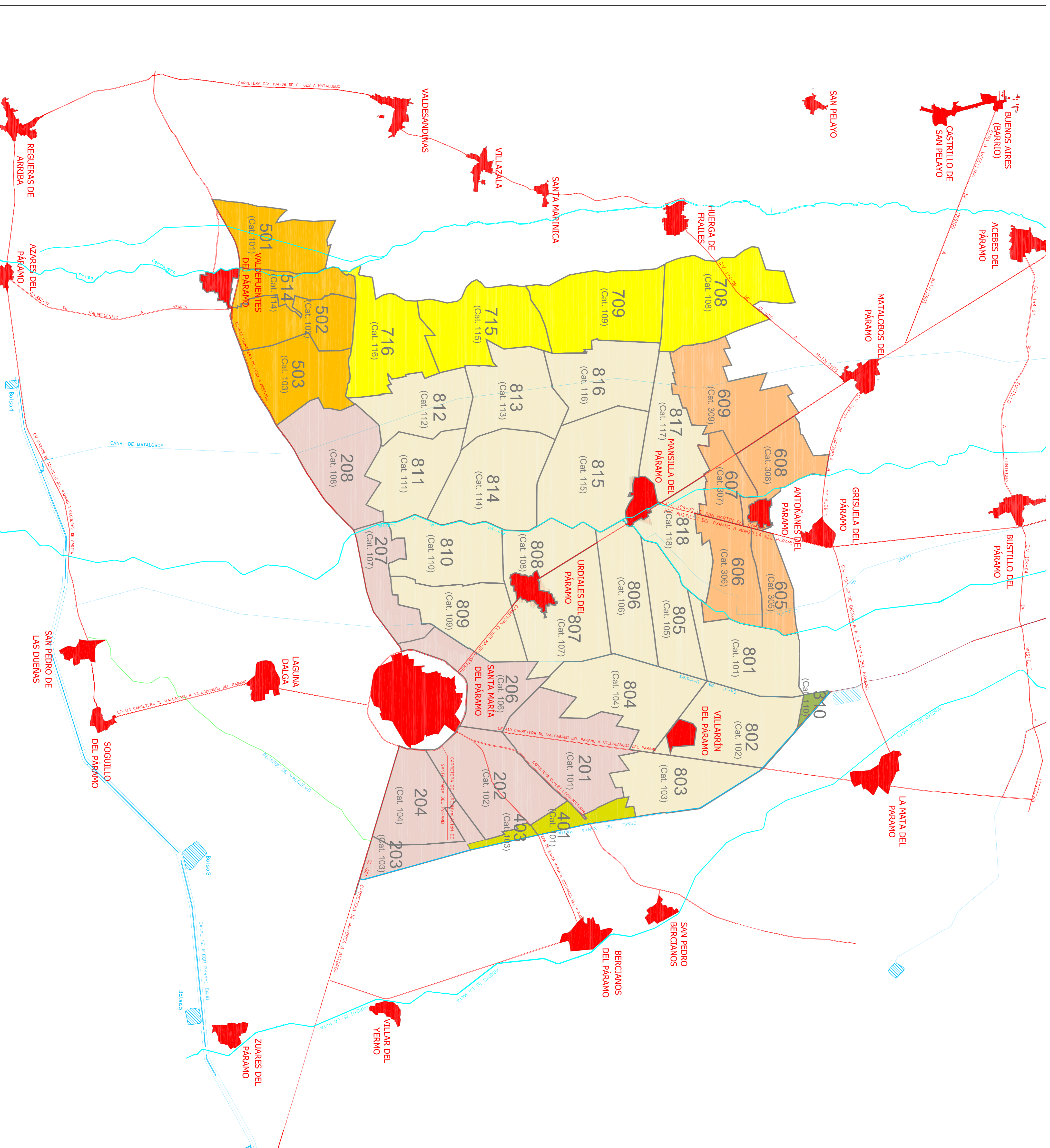


# DEMARCACIÓN 2

## BASES PROVISIONALES

### RELACION PLANOS CATASTRALES - B. PROVISIONALES

Municipio	Plano Catastral	Investigación
Santa María del Paramo	101	201
Santa María del Paramo	102	202
Santa María del Paramo	103	203
Santa María del Paramo	104	204
Santa María del Paramo	106	206
Santa María del Paramo	107	207
Santa María del Paramo	108	208
San Pedro Bercianos	110	310
Bercianos del Paramo	101	401
Bercianos del Paramo	103	403
Valdehuentres	101	501
Valdehuentres	102	502
Valdehuentres	103	503
Valdehuentres	114	514
Bustillo del Paramo	305	605
Bustillo del Paramo	306	606
Bustillo del Paramo	307	607
Bustillo del Paramo	308	608
Bustillo del Paramo	309	609
Villazala	108	708
Villazala	109	709
Villazala	115	715
Villazala	116	716
Urdiales del Paramo	101	801
Urdiales del Paramo	102	802
Urdiales del Paramo	103	803
Urdiales del Paramo	104	804
Urdiales del Paramo	105	805
Urdiales del Paramo	106	806
Urdiales del Paramo	107	807
Urdiales del Paramo	108	808
Urdiales del Paramo	109	809
Urdiales del Paramo	110	810
Urdiales del Paramo	111	811
Urdiales del Paramo	112	812
Urdiales del Paramo	113	813
Urdiales del Paramo	114	814
Urdiales del Paramo	115	815
Urdiales del Paramo	116	816
Urdiales del Paramo	117	817
Urdiales del Paramo	118	818



**DIRECCION:** para hacer constar que el presente plano corresponde a las Bases Provisionales de Concentración parcelada de la Demarcación nº 2 del Canal del Paramo Alto ( León ) que esta Comisión Local, en su reunión celebrada el de de 201 ha acordado someter a encuesta en la forma preceptiva a tenor del art. 26 de la Ley 14/1990 de 28 de noviembre de Concentración Parcelada de Castilla y León

4ººº EL PRESIDENTE DE LA COMISION LOCAL EL SECRETARIO DE LA COMISION LOCAL

Fdo: Fdo:

Junta de Castilla y León INSTITUTO TECNOLÓGICO AGRARIO  
 Dirección General de Ordenación y Distribución Rural Centro de Estudios y Servicios Agrarios

ZONA DE CONCENTRACION PARCELARIA: CANAL DEL PARAMO ALTO (LEON)  
 DEMARCACION 2

PROVINCIA: LEON

FASE: BASES PROVISIONALES

Observadores:

DISTRIBUCION POLIGONOS

Autor: VÍCTOR SOMOMO VÁZQUEZ Vººº DOMINGO GONZÁLEZ PUEBLA

Polígono nº: DISTRIBUCION

Escala: ISO-1 Plano: 1:20.000

Fecha: Marzo 2010

TÉCNICO DE LA U.I.T. DE LEÓN DEL ITACIL Jefe de la Unidad Territorial del Itacil

Secretaría del Ayuntamiento de

CERTIFICADO: Que el presente Documento ha estado expuesto al público desde el día de de 2011 de de 2011

4ºº 8º a de de 2011

El Jefe de

