

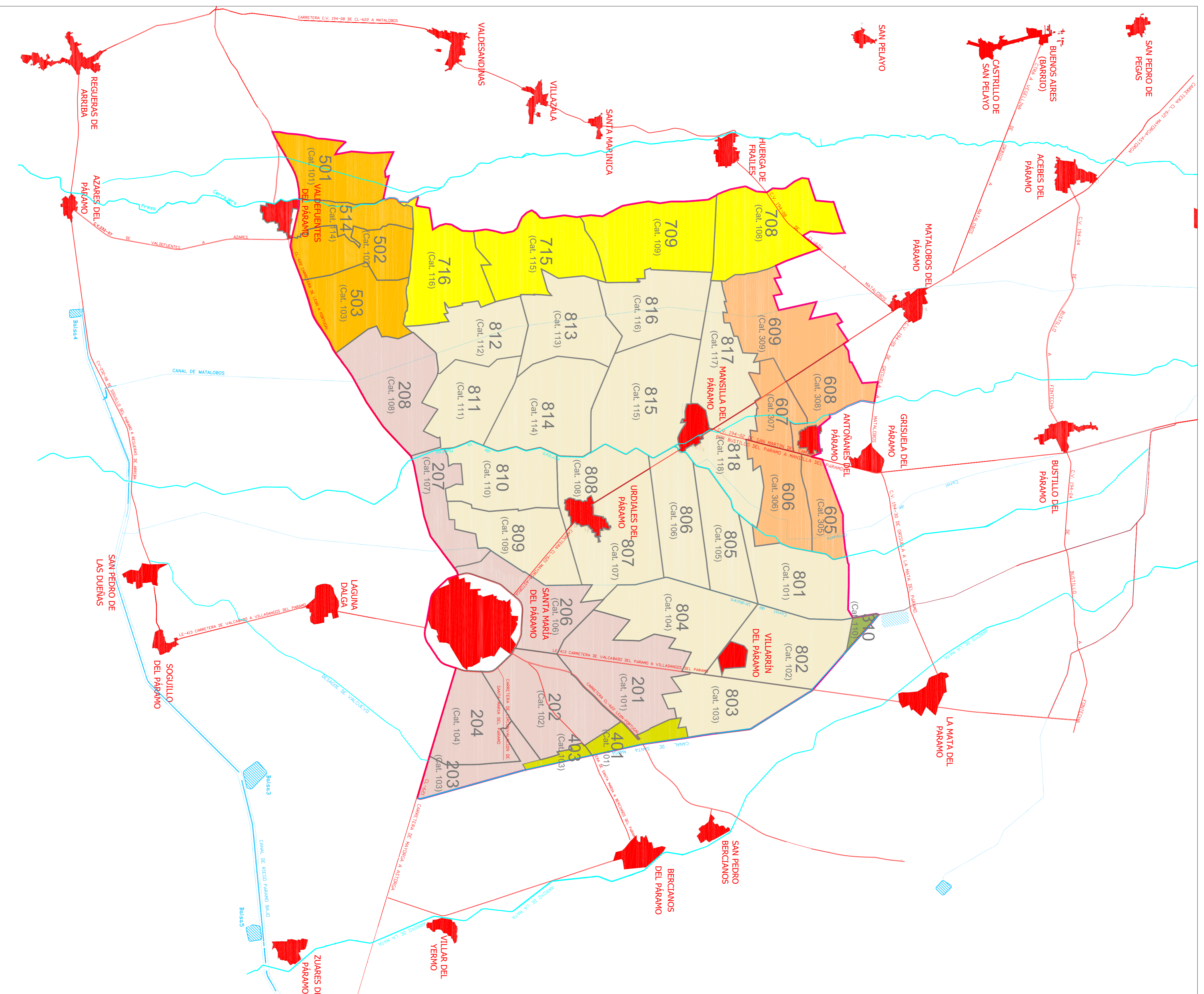


# DEMARCACIÓN 2

## BASES DEFINITIVAS

Municipio	Plano Catastral	Bases Definitivas
Santa María del Páramo	101	201
Santa María del Páramo	102	202
Santa María del Páramo	103	203
Santa María del Páramo	104	204
Santa María del Páramo	106	206
Santa María del Páramo	107	207
Santa María del Páramo	108	208
San Pedro Bercianos	110	310
Bercianos del Páramo	101	401
Bercianos del Páramo	103	403
Valdeolventes	101	501
Valdeolventes	102	502
Valdeolventes	103	503
Valdeolventes	114	514
Bustillo del Páramo	305	605
Bustillo del Páramo	306	606
Bustillo del Páramo	307	607
Bustillo del Páramo	308	608
Bustillo del Páramo	309	609

Municipio	Plano Catastral	Bases Definitivas
Villazala	108	708
Villazala	109	709
Villazala	115	715
Villazala	116	716
Urdiales del Páramo	101	801
Urdiales del Páramo	102	802
Urdiales del Páramo	103	803
Urdiales del Páramo	104	804
Urdiales del Páramo	105	805
Urdiales del Páramo	106	806
Urdiales del Páramo	107	807
Urdiales del Páramo	108	808
Urdiales del Páramo	109	809
Urdiales del Páramo	110	810
Urdiales del Páramo	111	811
Urdiales del Páramo	112	812
Urdiales del Páramo	113	813
Urdiales del Páramo	114	814
Urdiales del Páramo	115	815
Urdiales del Páramo	116	816
Urdiales del Páramo	117	817
Urdiales del Páramo	118	818



**Junta de Castilla y León**  
 Consejería de Agricultura y Ganadería  
 Dirección General de Infraestructuras y Diversificación Rural

**INSTITUTO TECNOLÓGICO AGRARIO**  
 Consejo de Castilla y León  
 Consejería de Agricultura y Ganadería

ZONA DE CONCENTRACIÓN PARCELA: **CANAL DEL PÁRAMO ALTO (LEÓN)**  
 DEMARCACIÓN 2

PROVINCIA: **LEÓN**

FASE: **BASES DEFINITIVAS**

Observadores: **DISTRIBUCIÓN POLÍGONOS**

Polígono nº: **3**  
 Distribución Plano: **1:25.000**  
 Fecha: **Febrero 2011**

Autor: **VÍCTOR SOMOMANO VÁZQUEZ**  
 Vº.º.º. **DOMINGO GONZÁLEZ PUEBLA**

JEFE DE LA UNIDAD TERRITORIAL DEL ITACR

TÉCNICO DE LA U.I.T. DE LEÓN DEL ITACR

*DECLARACIÓN: Para hacer constar que el presente plano corresponde a las Bases Definitivas de Concentración Parcelaria de la Demarcación nº 2 del Canal del Páramo Alto (León) aprobadas por la Dirección General de Infraestructuras y Diversificación Rural por resolución de \_\_\_\_\_ de \_\_\_\_\_ de 2011. EL SECRETARIO DE LA COMISIÓN LOCAL.*

*Yo, \_\_\_\_\_, Secretario del Ayuntamiento de \_\_\_\_\_, CERTIFICO: Que el presente Documento ha estado expuesto al público desde el día \_\_\_\_\_ de \_\_\_\_\_ de 2011 a \_\_\_\_\_ de \_\_\_\_\_ de 2011.*

*Yo, \_\_\_\_\_, Jefe de la Unidad Territorial del ITACR, Fdo.: \_\_\_\_\_*